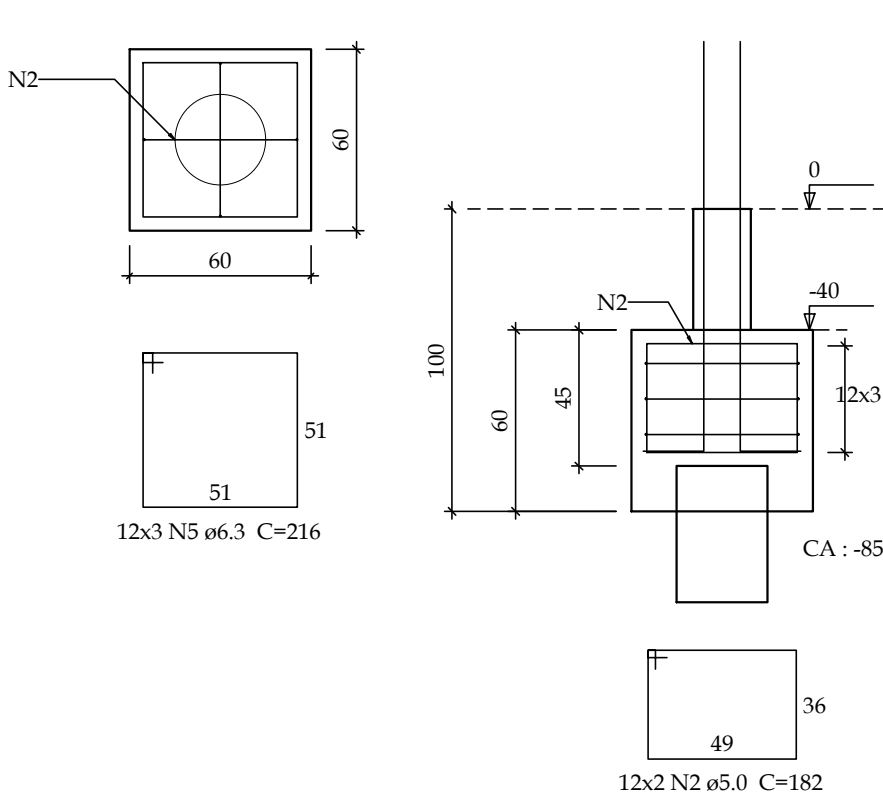
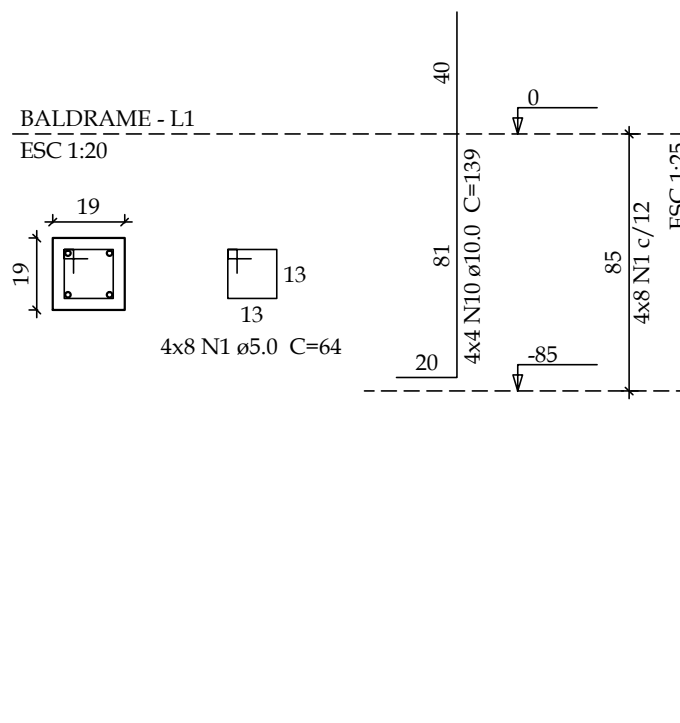


B1=B2=B3=B4=B5=B6=B7=B8=B10=B11=B14=B15  
1xR20

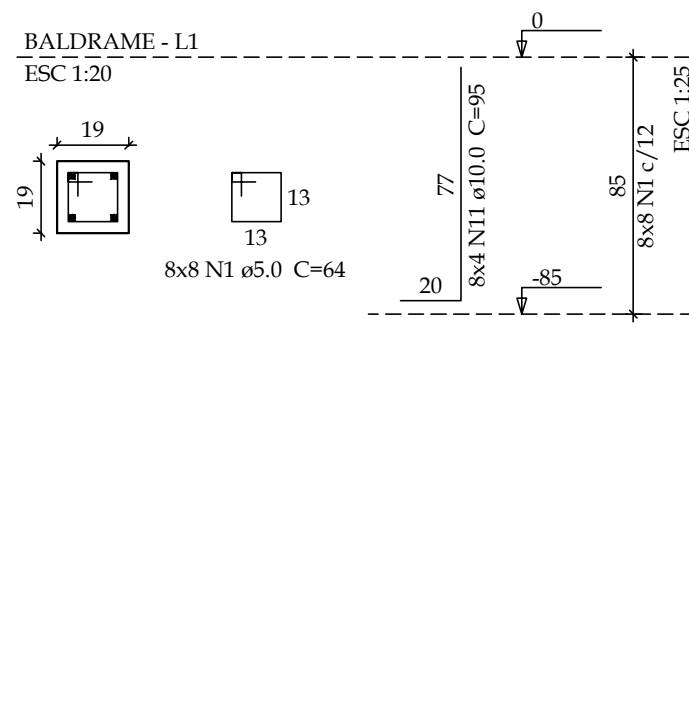
PLANTA  
ESC 1:25



P10=P11=P14=P15

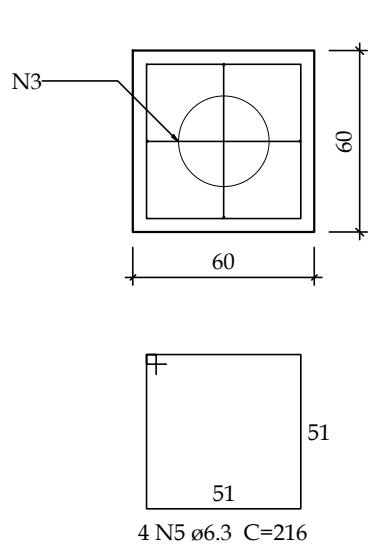


P1=P2=P3=P4=P5=P6=P7=P8

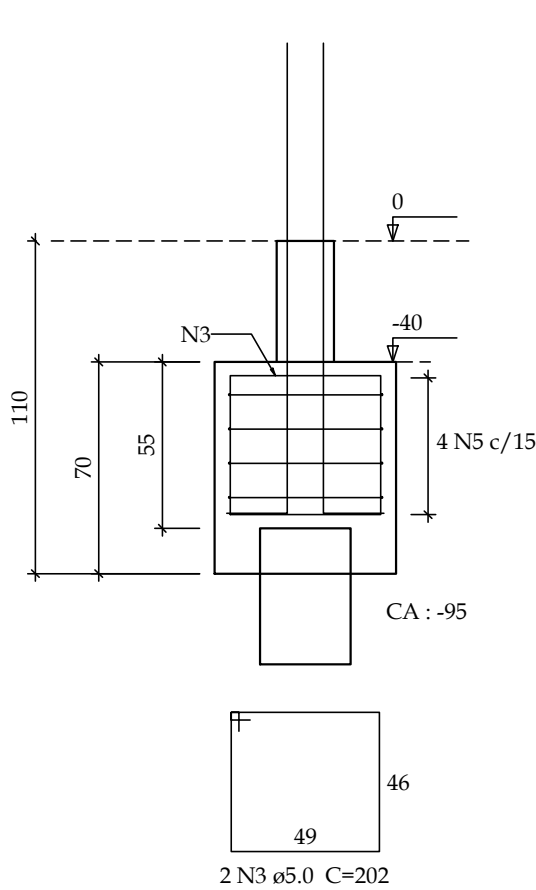


B9=B12  
1xR20

PLANTA  
ESC 1:25

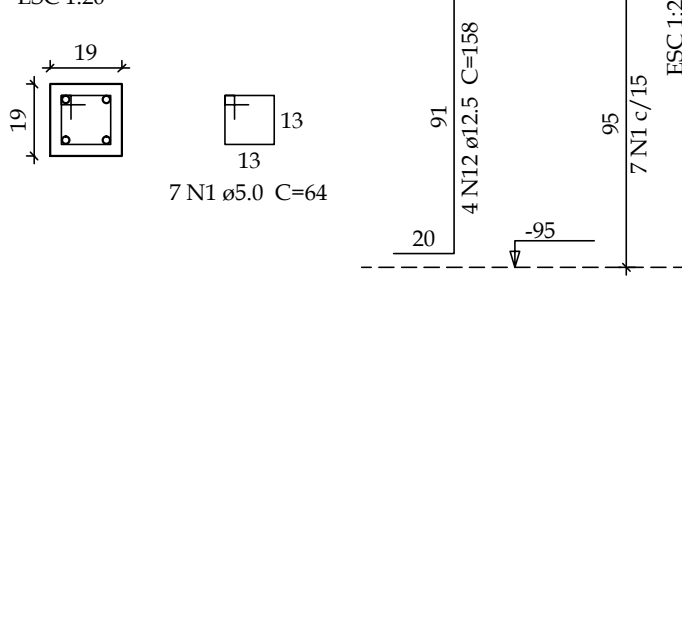


CORTE  
ESC 1:25



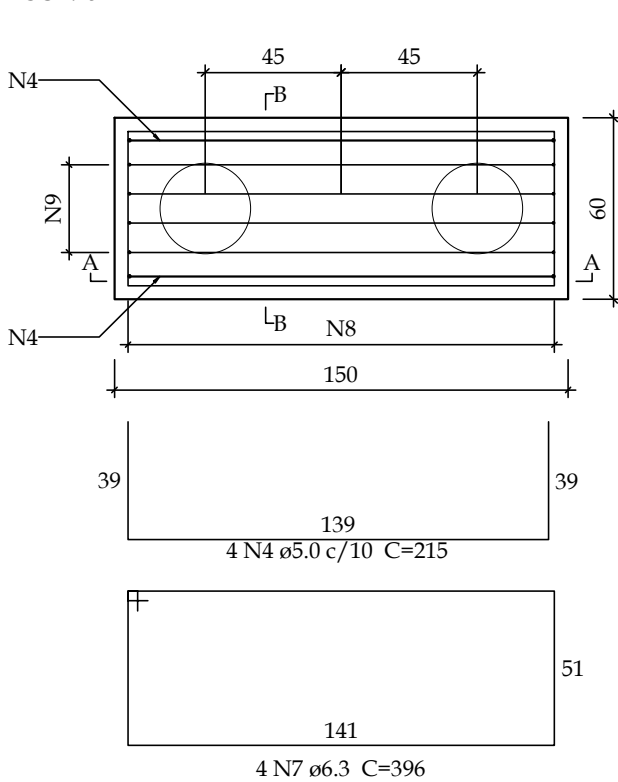
P9=P12

BALDRAME - L1  
ESC 1:20

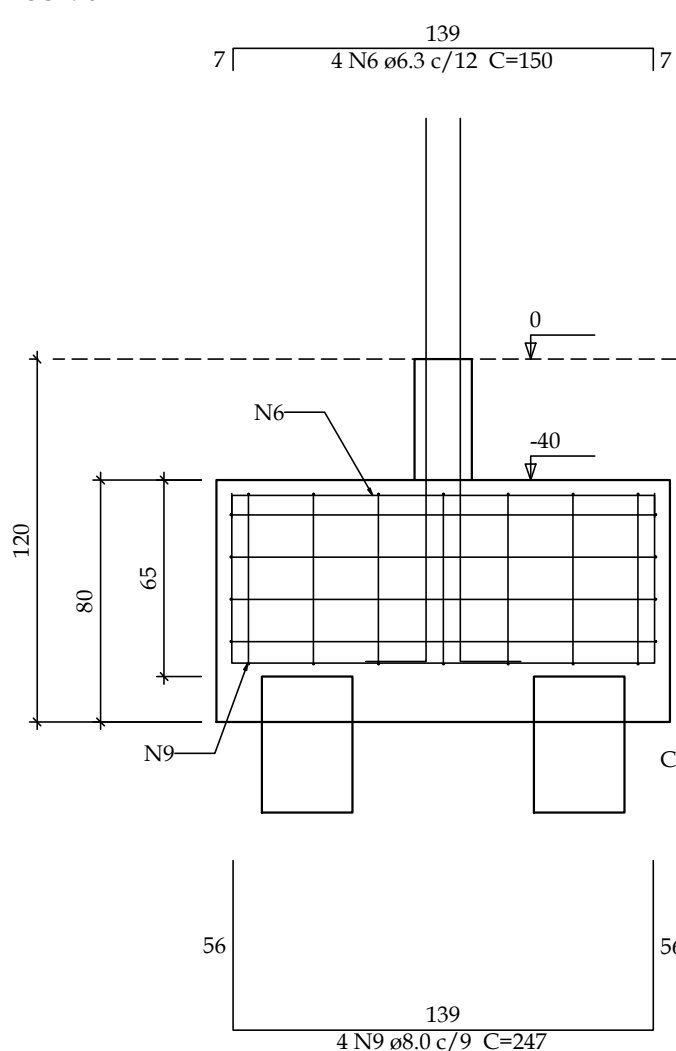


B13=B16  
2xR20

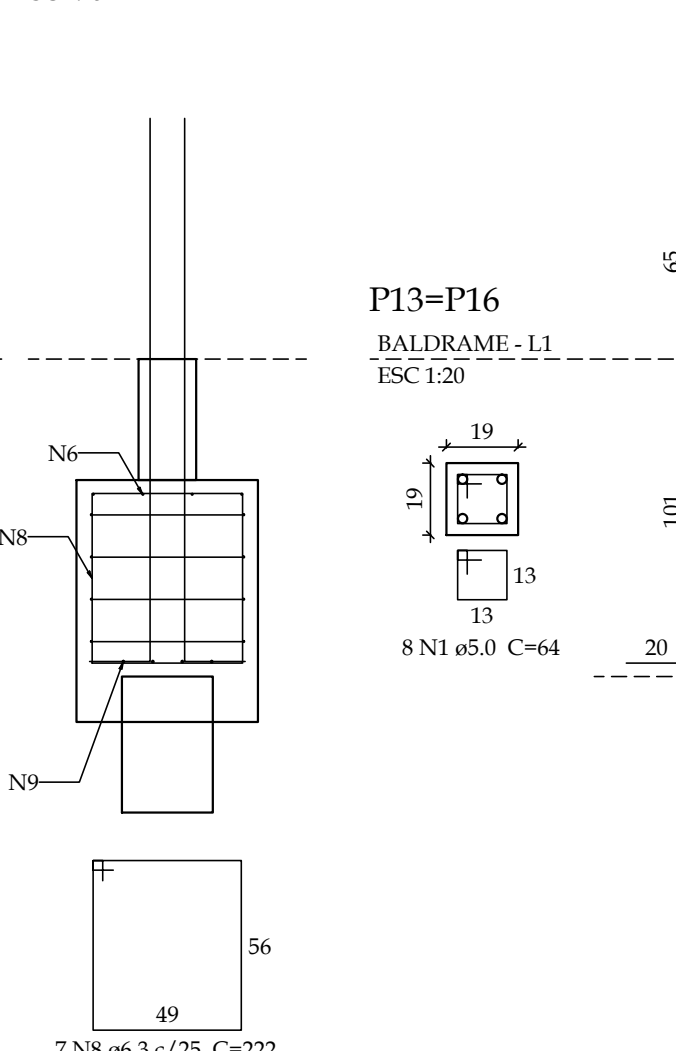
PLANTA  
ESC 1:25



CORTE A-A  
ESC 1:25

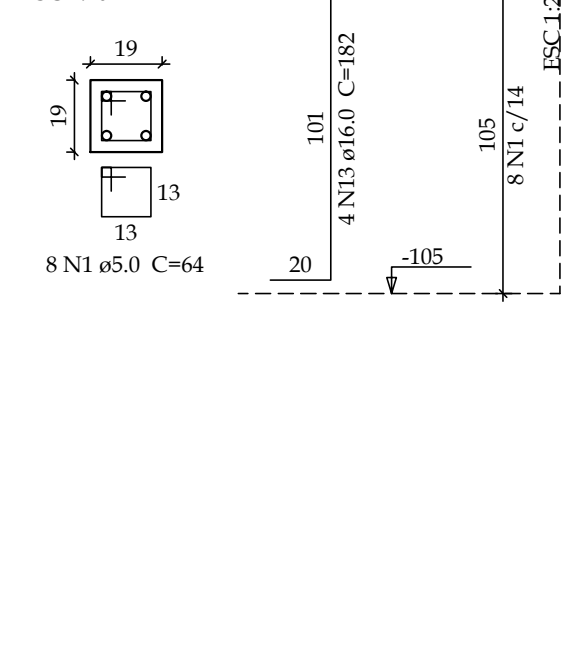


CORTE B-B  
ESC 1:25



P13=P16

BALDRAME - L1  
ESC 1:20



Relação do aço

2xB12		B15		2xB16	
ACO	N	DIAM (mm)	QUANT	C.UNIT (cm)	C.TOTAL (cm)
CA60	1	5.0	126	64	8064
	2	5.0	24	182	4368
CA50	3	5.0	4	202	808
	4	5.0	8	215	1720
	5	6.3	44	216	9504
	6	6.3	8	150	1200
	7	6.3	8	396	3168
	8	6.3	14	222	3108
	9	8.0	8	247	1976
	10	10.0	16	139	2224
	11	10.0	32	95	3040
	12	12.5	8	158	1264
	13	16.0	8	182	1456

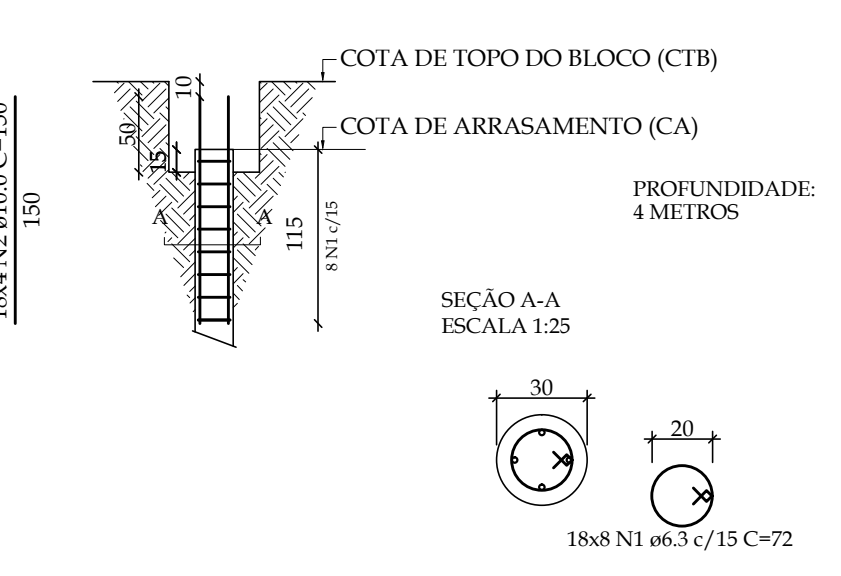
Resumo do aço

ACO	DIAM (mm)	C.TOTAL (m)	PESO + 10 % (kg)
CA50	6.3	169.8	45.7
	8.0	19.8	8.6
	10.0	52.7	35.7
	12.5	12.7	13.4
	16.0	14.6	25.3
CA60	5.0	149.6	25.4
PESO TOTAL (kg)			
CA50	128.7		
CA60	25.4		

Volume de concreto (C-25) = 4.86 m³  
Área de forma = 38.15 m²

(18x) ESTACA Ø30cm x 4m  
C.A.= Variável (m)

ESCALA 1:50



Relação do aço - Estacas TRE

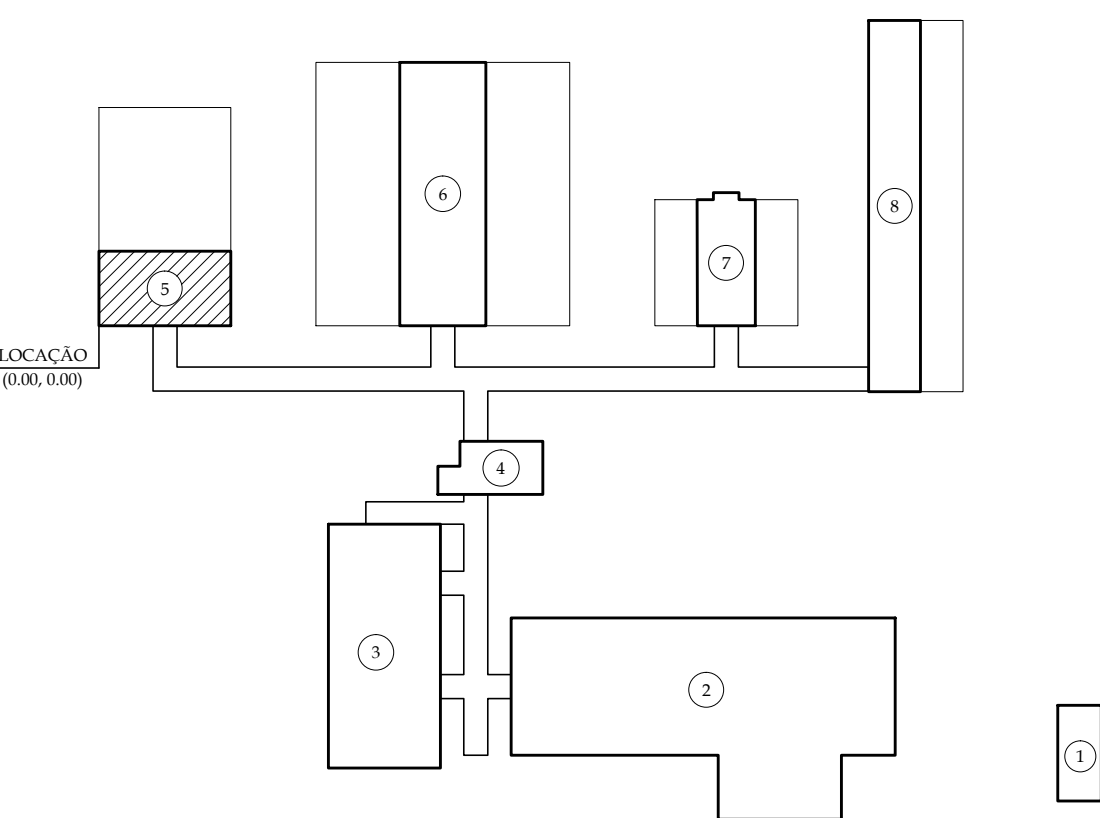
EST

ACO	N	DIAM (mm)	QUANT	C.UNIT (cm)	C.TOTAL (cm)
CA50	1	6.3	144	72	10368
	2	10.0	72	150	10800

Resumo do aço - Estacas TRE

ACO	DIAM (mm)	C.TOTAL (m)	PESO + 10 % (kg)
CA50	6.3	103.68	27.94
	10.0	108	73.30
PESO TOTAL (kg)			
CA50	101.24		

Volume de concreto (C-20) = 5.09 m³



PLANTA CHAVE

SEM ESCALA

PROJETO	CINKO ENGENHARIA E ARQUITETURA LTDA - ME		
RESP. TÉCNICO	ADRIANO CIRILO DA SILVA - CREA: 212.231/D- MG		
VERIFICAÇÃO	ADRIANO CIRILO DA SILVA - CREA: 212.231/D- MG		
APROVAÇÃO	FUNDAÇÃO EDUCACIONAL DE PATOS DE MINAS - FEPAM		
01	ADEQUAÇÃO NA ESTRUTURA	CINKO ENG & ARQ. LTDA	25 / 10 / 2017
02	EMISSÃO INICIAL	CINKO ENG & ARQ. LTDA	16 / 10 / 2017
REVISÃO	DESCRIÇÃO	EXECUTADO POR	DATA



ESTE DESENHO DE PROPRIEDADE DA FUNDAÇÃO EDUCACIONAL DE PATOS DE MINAS É CONFIDENCIAL E DEVE SER UTILIZADO SOMENTE PELO PESSOAL AUTORIZADO. DENTRO DOS INTERESSES DA FUNDAÇÃO, É PROIBIDA A SUA REPRODUÇÃO TOTAL OU PARCIAL SEM PERMISSÃO PRÉVIA POR ESCRITO, DEVENDO SER DEVOLVIDO PARA O DEPARTAMENTO DE ENGENHARIA QUANDO SOLICITADO OU QUANDO DA CONCLUSÃO DOS TRABALHOS QUAIS A INFORMAÇÃO AQUI CONTIDA FOI NECESSÁRIA. SEMPRE QUE ENTRIGUE A TERCEIRO, EM RAZÃO DE SUA NECESSIDADE PARA O DESENVOLVIMENTO DO TRABALHO, O RESPONSÁVEL CONCORDA EM MANTER-LO CONFIDENCIAL, SOLICITANDO A TODOS OS QUE TIVEREM ACESSO AS INFORMAÇÕES QUE MANTENHAM-NAS CONFIDENCIAIS.

PROPRIETÁRIO:	FUNDAÇÃO EDUCACIONAL DE PATOS DE MINAS			UNIDADE:	PATOS DE MINAS		
OBRA:	CENTRO DE TRIAGEM DE ANIMAIS SILVESTRES - CETAS			LOCALIZAÇÃO:	FAZENDA CANAVAL, CEP 38700-970, PATOS DE MINAS/MG		
ATIVIDADE / DISCIPLINA:	PROJETO EXECUTIVO ESTRUTURAL (VIVEIRO DE TREINAMENTO DE VOO)			SIGLA:	EST		
CONTEÚDO:	DETALHAMENTO BLOCOS, ESTACAS, PILARES E ESPECIFICAÇÕES			FOLHA:	24 / XX		
ESCALA:	INDICADA			COD. DOCUMENTO:	1701-EST-DT-024		
				DATA:	OUTUBRO / 2017		